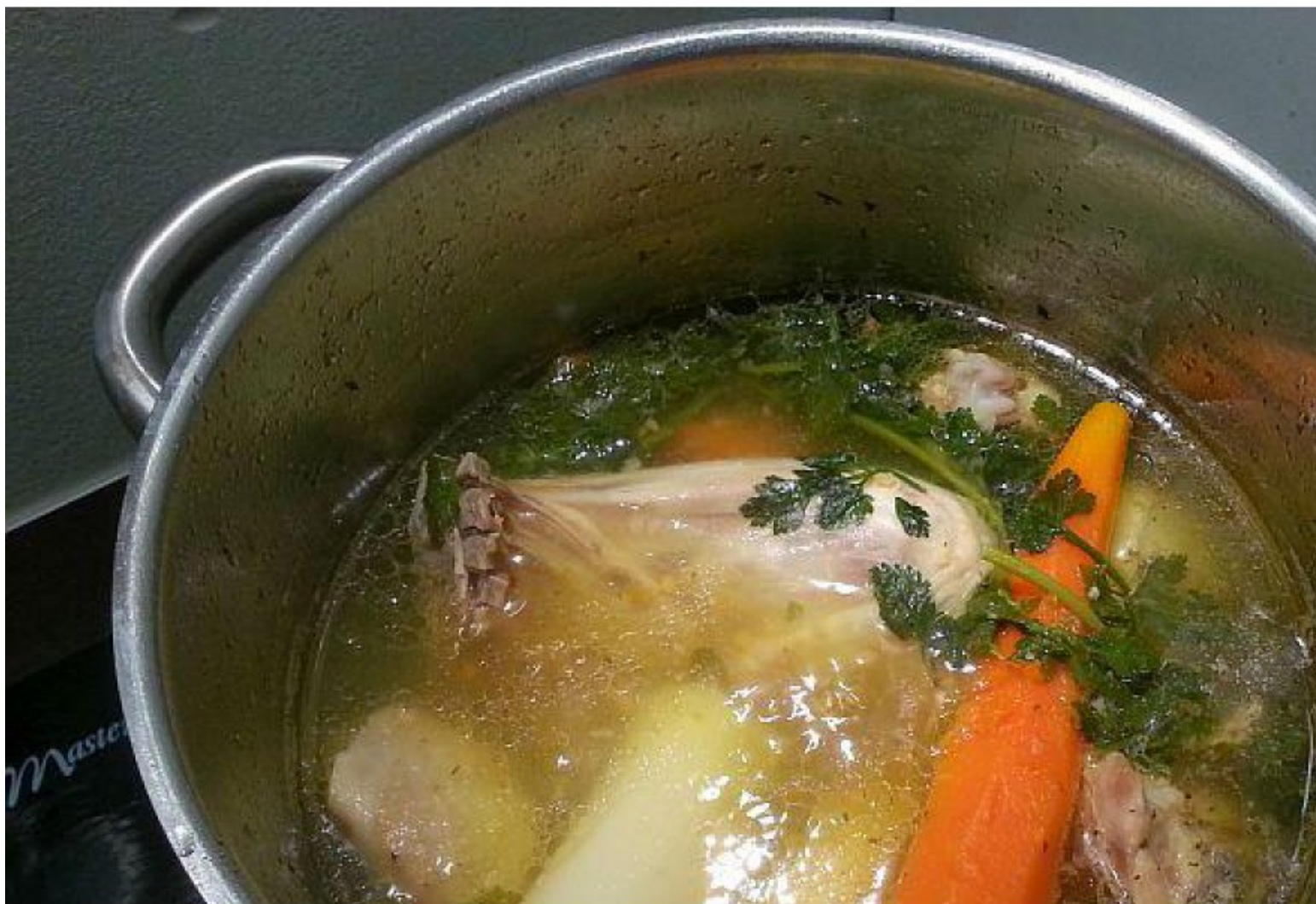


Żeby rosół nie zepsuł się do następnego dnia bez lodówki



Opis wskazówki

Jeśli gotujesz rosół w dużym garnku, który chcesz podać również na drugi dzień i nie zmieści się do lodówki, podłóż łyżkę pod garnek masz pewność, że nic się nie stanie :)

Rosół gotowany w poprzedni dzień dłuuuugo chcesz przechować na obiad następnego dnia. Żeby nic się z nim nie stało do tego czasu, podłóż łyżkę pod garnek, wtedy powietrze pod garnkiem spowoduje, że będzie pyszny również następnego dnia :D Mniam :D :D